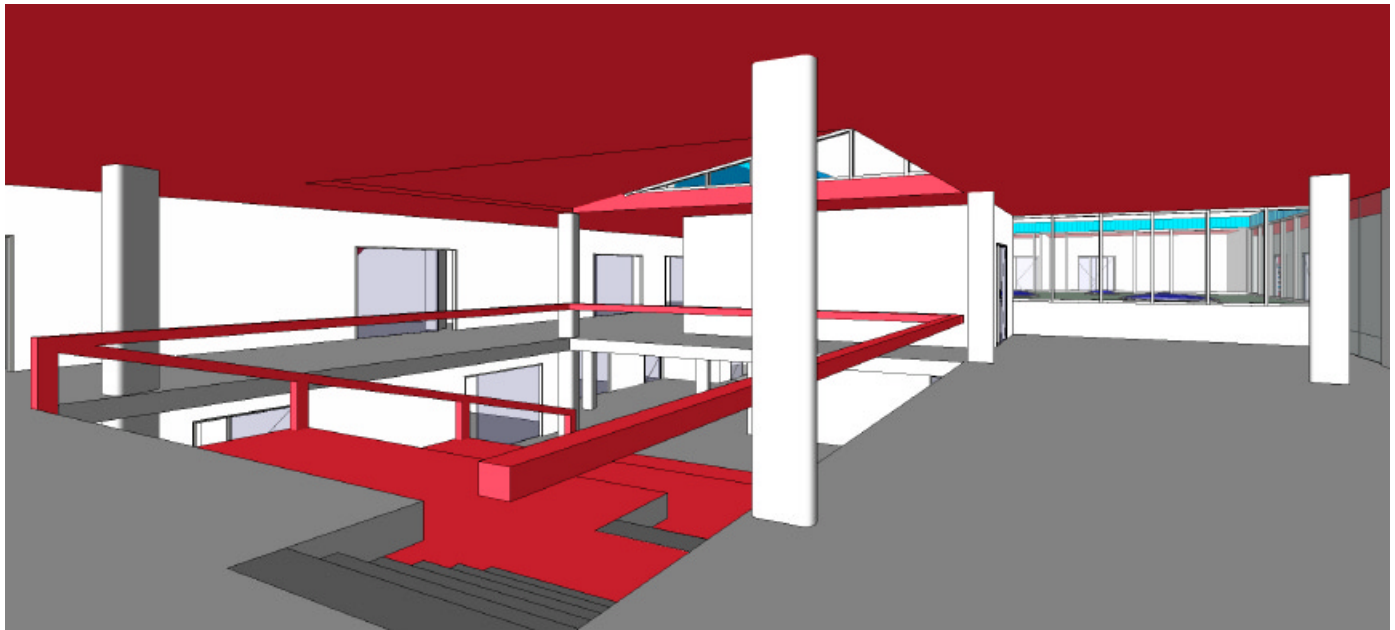
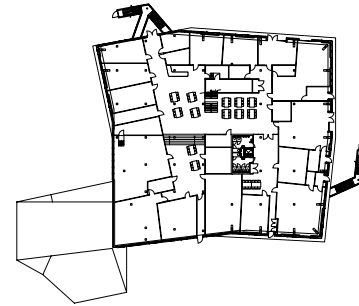


# VMBO GSG SCHAGEN

opdrachtgever: CvB VMBO Schagen  
plaats: Schagen  
opdracht: 2007  
realisatie: 2009  
omvang: 4.484 m<sup>2</sup>



De Gemeentelijke Scholengemeenschap Schagen en de Praktijkschool Schagen hebben het initiatief genomen nieuwbouw te realiseren voor de onderbouw van het VMBO basis/kader en het praktijkonderwijs. Het terrein waarop de nieuwbouw wordt gehuisvest ligt ingeklemd tussen verschillende andere GSg locaties: de locatie Hofstraat, Oranjelaan en de Emmalaan. Het gebied dat direct aan de nieuwbouw is gelegen wordt als gemeenschappelijk gebied ingericht. Een brede, mooi ingerichte boulevard, zal de verbinding gaan vormen tussen de Hofstraat, de Emmalaan en de Oranjelaan. Het complex van gebouwen vormt daarbij een campus met de nieuwbouw als centraal element.



Het gebouw is opgevat als een moderne reismachine, geïnspireerd op de reisverhalen van Jules Verne. Op reis in de wondere hedendaagse wereld met de leerlingen en de medewerkers van het VMBO basis/kader en de praktijkschool als 'bemanning'. Toevallig geland op de campus, centraal gelegen aan de boulevard. De 'bemanning' loopt in en uit, lerend en onderzoekend op het gebied van techniek, science, zorg en welzijn, cultuur, kunst, talen, mens en maatschappij onder begeleiding van het management team. Gevormd door het programma neemt de gevel diverse richtingen aan. De metalen gevelbeplating, subtiel geprofileerd, verandert telkens van kleur, afhankelijk van de zichthoek en het zonlicht. De hoofdtoegang op de eerste verdieping is vormgegeven als een grote uitsnede. De zonwerende louvres voor de kozijnen ogen als de koelribben van de in gebruik zijnde reismachine.

