

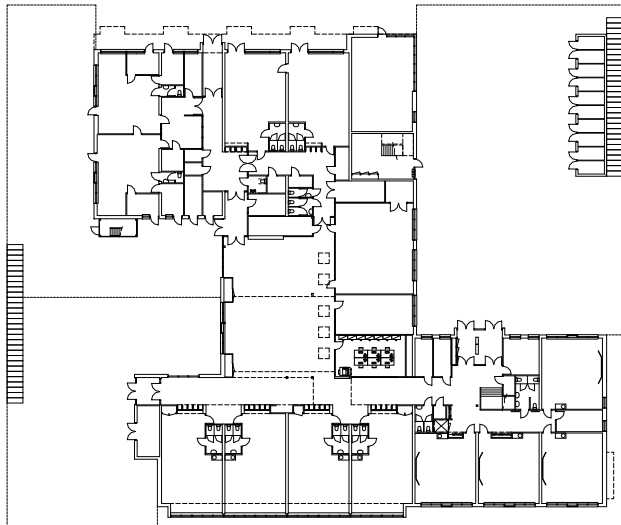
BREDE SCHOOL MEERESTEIN

opdrachtgever: Woon op Maat
plaats: Beverwijk
opdracht: 2002
realisatie: 2006
omvang: 3.500 m²



In de nieuwe wijk in Beverwijk neemt de nieuwbouw van de brede school letterlijk en figuurlijk een centrale positie in. Door de positionering van het gebouw ontstaan op een natuurlijke manier drie verschillende buitenruimten voor de peuters, de kleuters en de basisschoolleerlingen. Aan deze buitenruimten zijn de entrees van de diverse instellingen gelegen, zodat een alzijdig gebouw wordt gevormd en er dus geen achterkanten ontstaan. De individuele identiteit wordt op deze manier gewaarborgd, terwijl de materialisatie zorgt voor een sterk gemeenschappelijke uitstraling.

Het multifunctionele deel vormt het hart van het gebouw, waar omheen de basisschool, het kinderdagverblijf, de peuterspeelzaal en het buurtcentrum zijn gesitueerd. Een deel van de school is op de verdieping ondergebracht, zodat een scheiding tussen de onder- en bovenbouw wordt gemaakt. Door het verplaatsen van schuifwanden kunnen de aula en diverse gemeenschappelijke ruimten op verschillende wijzen worden gebruikt.



Door de stramien, constructiewanden en gevelopeningen van de klaslokalen en de woningen op elkaar af te stemmen is het in de toekomst mogelijk om, met betrekkelijk eenvoudige ingrepen, een lokaal + gangsegment om te vormen tot appartement. Op deze manier is, met de multifunctionele knoop en de schoolwoningen, een gebouw ontworpen dat functieveranderingen op zeer korte termijn, maar ook veranderingen na verloop van jaren, kan opnemen.

