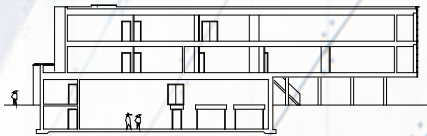


MURMELLIUS GYMNASIUM

Het Murmellius Gymnasium te Alkmaar is gehuisvest in een monumentaal pand uit 1938. Het pand verkeert grotendeels in originele staat. Het bestaande gebouw omsluit een driehoekige binnentuin. In deze binnentuin stonden een viertal noodlokalen. Om in de groeiende ruimtebehoefte te voorzien is het gebouw uitgebreid met een gymzaal met berging en kleedruimten, een mediatheek en een aantal klaslokalen.

De gymzaal, een relatief groot volume waarvan de afmetingen vastliggen en niet te manipuleren zijn, is half verdiept in de grond gelegd. Daarboven is een schegvormig gebouwdeel ontworpen dat deels boven de gymzaal ligt en deels vrij boven het maaiveld. In dit bouwdeel zijn de overige functies ondergebracht.

opdrachtgever: Gemeente Alkmaar
plaats: Alkmaar
opdracht: 1998
realisatie: 1999
omvang: 1.330 m²



De gevel van de gymzaal is uitgevoerd in metselwerk, aansluitend op het bestaande gemetselde gebouw. In contrast met het prachtige, stevige metselwerk van de bestaande gebouwdelen is de schegvormige nieuwbouw abstracter en lichter in verschijningsvorm. Doordat deze gevels in gezeefdrukt glas zijn uitgevoerd worden overdag het bestaande gebouw en de monumentale bomen in de binnentuin weerspiegeld. Hierdoor lijkt de binnentuin ruimer en vormt de nieuwbouw met zijn glazen gevel een ode aan het klassieke schoolgebouw. 's Avonds en in de wintermaanden, als het licht binnen aan is, worden de gevelopeningen achter het gezeefde glas zichtbaar.

