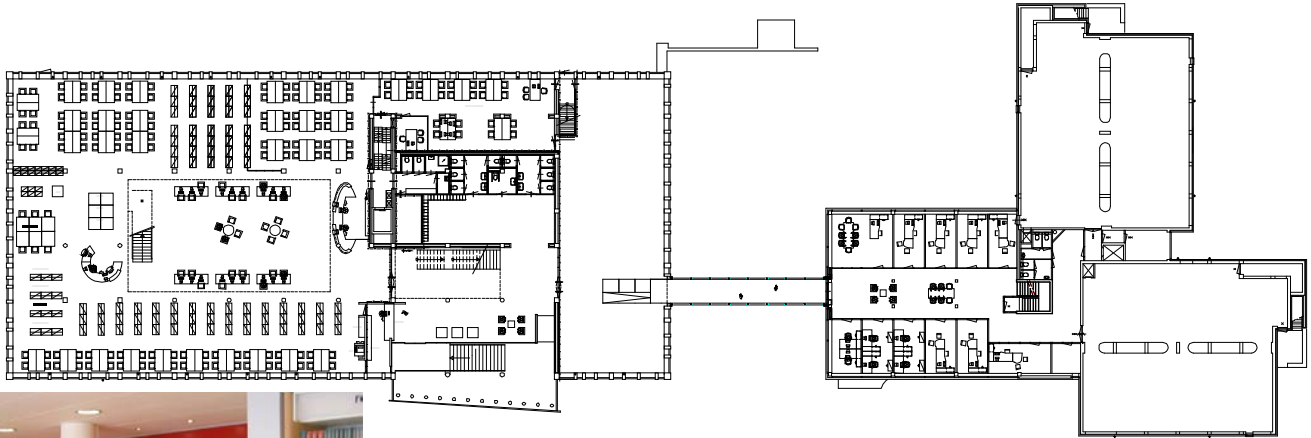


# TRESOAR

opdrachtgever: Provinciaal Bestuur  
plaats: Leeuwarden  
opdracht: 2002  
realisatie: 2004  
omvang: 5.800 m<sup>2</sup>





In september 2002 zijn de Provinciale Bibliotheek, het Rijksarchief en het Fries Letterkundig museum samengegaan in Tresoor. De gebouwen van het Rijksarchief en de Provinciale Bibliotheek staan naast elkaar en zijn na het samengaan in Tresoor met elkaar verbonden door een transparante brug. De museumruimten van Fries Letterkundig

museum liggen tussen de centrale hal en de brug, zodat dit voor het publiek optimaal te bereiken is. De in 1999 gerealiseerde verbouw van de Provinciale Bibliotheek biedt grote transparantie voor de publieksruimten op de begane grond en de kantoorvertrekken op de verdieping. Daarmee is het wezenlijke



concept van het gebouw nog prominenter geworden. Deze transparantie is doorgezet in het ontwerp voor de verbouw van het Rijksarchief in 2002. Op de begane grond van het Rijksarchief is de uitgeverij van het Friese boek "Afûk" gekomen.