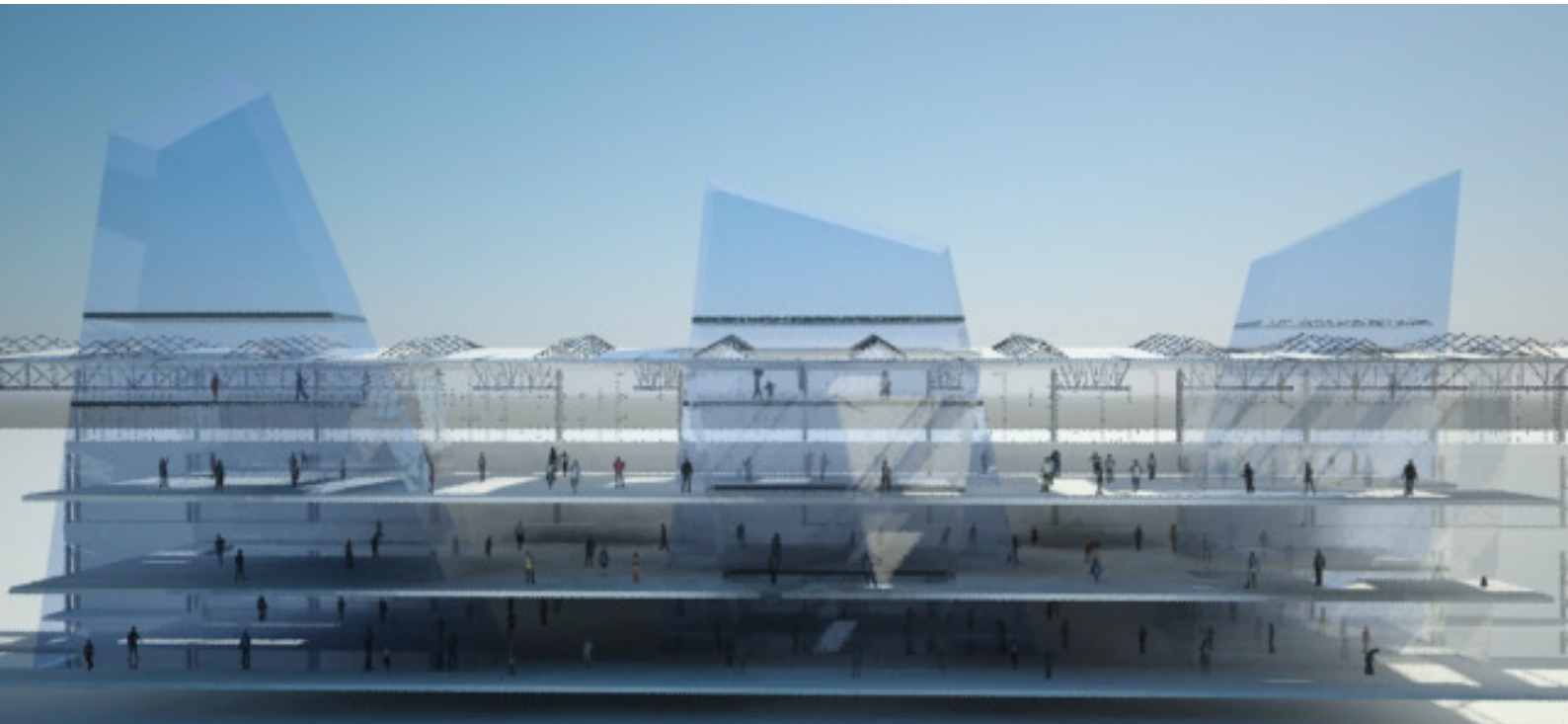


# HERGEBRUIK FABRIEKSHAL FIGEE

*opdrachtgever:* O. Perlee  
*plaats:* Haarlem  
*opdracht:* 2006  
*realisatie:* 2009  
*omvang:* 2.180 m<sup>2</sup>



Een aantal prachtige oude fabrieksloodsen langs het Spaarne worden verbouwd tot kantoorlofts. Deze hal, de derde op rij, is lang en relatief smal, met maar twee kleine kopgevels. Daglicht zal dus voor een heel belangrijk deel van boven moeten komen. Rondom vides en scheggen voor vertikaal transport, worden kantoorruimten georganiseerd. Deze ruimten zijn licht en hoog. De scheggen steken als lampions boven het gebouw uit, van waaruit je spectaculair uitzicht hebt op de Spaarne en de stad Haarlem. De kopgevels zijn entrees voor het gebouw, maar ook entrees voor de tweelaagse parkeergarage. Een complexiteit van ruimtelijkheid en verkeersstromen zorgen voor een afwisselend gevoelbeeld.

